



สำนักบริหารยุทธศาสตร์กลุ่มจังหวัดภาคเหนือตอนบน ๑ ประชุมประจำเดือนสิงหาคม พ.ศ. ๒๕๕๘ ครั้งที่ ๘/๒๕๕๘



เมื่อวันจันทร์ที่ ๓๑ สิงหาคม ๒๕๕๘ ที่ผ่านมา เวลา ๐๙.๐๐ น. ณ ศาลากลางจังหวัดเชียงใหม่ แม่ฮ่องสอน ลำปาง และลำพูน สำนักบริหารยุทธศาสตร์กลุ่มจังหวัดภาคเหนือตอนบน ๑ (OSM) ได้จัดประชุมครั้งที่ ๘/๒๕๕๘ ประจำเดือนสิงหาคม ๒๕๕๘ เพื่อติดตามผลการดำเนินงานของ OSM ความก้าวหน้าการดำเนินงานโครงการกลุ่มจังหวัดภาคเหนือตอนบน ๑ การขับเคลื่อนของคณะกรรมการขับเคลื่อนการบริหารงานกลุ่มจังหวัดแบบบูรณาการ (Cluster) ของทั้ง ๔ จังหวัด รวมถึงการใช้งานโปรแกรมระบบติดตามประเมินผลแผนงานโครงการตามแผนปฏิบัติการประจำปีของจังหวัดและกลุ่มจังหวัด (PADME) และรับทราบถึงปัญหาอุปสรรคการขับเคลื่อนการทำงาน และการดำเนินงานโครงการในปีงบประมาณ พ.ศ. ๒๕๕๘





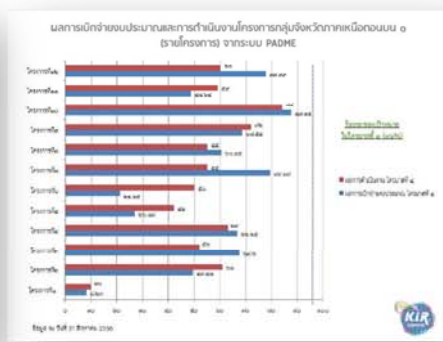
สำนักบริหารยุทธศาสตร์กลุ่มจังหวัดภาคเหนือตอนบน ๑

ประชุมประจำเดือนสิงหาคม พ.ศ. ๒๕๕๘ ครั้งที่ ๘/๒๕๕๘



การประชุม มีเนื้อหาในการประชุม ดังนี้

- **แนะนำบุคลากรคนใหม่** นางสาววิพร ชัยนิกิจ **เจ้าหน้าที่ DSSS จังหวัดแม่ฮ่องสอน**
- **รายงานผลการดำเนินงานของสำนักบริหารยุทธศาสตร์กลุ่มจังหวัดภาคเหนือตอนบน ๑**
 - ☞ **กลุ่มงานพัฒนายุทธศาสตร์กลุ่มจังหวัด**
 - ☞ **กลุ่มติดตามและประเมินผล**
 - ☞ **ฝ่ายบริหารทั่วไป**
- **รายงานผลการปฏิบัติงานของเจ้าหน้าที่โครงการสนับสนุนการขับเคลื่อนยุทธศาสตร์ (Driving Strategic Supporting System : DSSS) กลุ่มจังหวัดภาคเหนือตอนบน ๑**





สำนักบริหารยุทธศาสตร์กลุ่มจังหวัดภาคเหนือตอนบน ๑

ประชุมประจำเดือนสิงหาคม พ.ศ. ๒๕๕๘ ครั้งที่ ๘/๒๕๕๘



กลุ่มงานพัฒนายุทธศาสตร์ กลุ่มจังหวัด

- ❖ ความก้าวหน้าการดำเนินโครงการฯ ประจำปีงบประมาณ พ.ศ. ๒๕๕๘
 - ความก้าวหน้าการขับเคลื่อนโครงการกลุ่มจังหวัดภาคเหนือตอนบน ๑ ประจำปีงบประมาณ พ.ศ. ๒๕๕๘ ในวันอังคารที่ ๑ กันยายน ๒๕๕๘ จะมีการประชุมเพื่อเตรียมความพร้อมการจัดงาน Lanna Expo ๒๐๑๕
 - ความก้าวหน้าโครงการตามแผนปฏิบัติราชการประจำปีงบประมาณ พ.ศ. ๒๕๕๙-๒๕๖๐ สำนักงบประมาณได้แจ้งงบประมาณประจำปี พ.ศ. ๒๕๕๙ ให้สำนักบริหารยุทธศาสตร์กลุ่มจังหวัดภาคเหนือตอนบน ๑ เรียบร้อยแล้ว ซึ่งบางโครงการมีการปรับลดงบประมาณและปีงบประมาณ พ.ศ. ๒๕๖๐ ส่วนกลางได้แจ้งกำหนดการการวางแผนซึ่งกำหนดส่งแผนในวันที่ ๑๕ ตุลาคม ๒๕๕๘

กลุ่มติดตามและประเมินผล

- ❖ ความก้าวหน้าการใช้งานโปรแกรมระบบ PADME
 - รายงานความก้าวหน้าผลการดำเนินงานและผลการเบิกจ่ายงบประมาณ โครงการกลุ่มจังหวัดภาคเหนือตอนบน ๑ ประจำปีงบประมาณ พ.ศ. ๒๕๕๘ ในวงรอบรายงานเดือนสิงหาคม ๒๕๕๘ ในระบบ USD มีผลการดำเนินงาน คิดเป็นร้อยละ ๕๐.๒๖ และผลการเบิกจ่าย ๑๐๘,๑๕๕,๒๐๓ บาท คิดเป็นร้อยละ ๓๗.๙๘
 - รายงานการใช้งานโปรแกรมระบบติดตามประเมินผลแผนงานโครงการตามแผนปฏิบัติราชการประจำของจังหวัดและกลุ่มจังหวัด (PADME) หน่วยงานมีการปรับปรุงข้อมูลครบทุกหน่วยงาน มีผลการเบิกจ่ายงบประมาณ จำนวน ๑๓๕,๖๕๒,๘๒๔.๘๘ บาท คิดเป็นร้อยละ ๔๗.๖๓ อยู่ลำดับที่ ๘ จาก ๑๘ กลุ่มจังหวัด

ฝ่ายบริหารทั่วไป

- ❖ ความก้าวหน้าการเบิกจ่ายงบประมาณ
 - ผลการเบิกจ่ายงบประมาณโครงการกลุ่มจังหวัดภาคเหนือตอนบน ๑ ประจำปีงบประมาณ พ.ศ. ๒๕๕๗ มีการกันเงินไว้เบิกเหลือมปี จำนวน ๕๓,๒๘๘,๘๖๖.๓๗ บาท มีผลการเบิกจ่าย ๑๖,๐๕๐,๐๔๒.๔๕ บาท คิดเป็นร้อยละ ๑๙.๙๕ คงเหลือ ๓๗,๒๓๘,๘๒๓.๙๒ บาท คิดเป็นร้อยละ ๘๐.๐๕
 - ผลการเบิกจ่ายงบประมาณโครงการกลุ่มจังหวัดภาคเหนือตอนบน ๑ ประจำปีงบประมาณ พ.ศ. ๒๕๕๘ งบประมาณ ๒๘๔,๘๐๑,๒๐๐ บาท มีผลการเบิกจ่าย ๑๗๓,๙๕๕,๕๘๔.๘๔ บาท คิดเป็นร้อยละ ๖๑.๐๘ คงเหลือ ๑๑๐,๘๔๕,๖๑๕.๓๖ บาท คิดเป็นร้อยละ ๓๘.๙๒