



สำนักบริหารยุทธศาสตร์กลุ่มจังหวัดภาคเหนือตอนบน ๑ ประชุมประจำเดือนมิถุนายน พ.ศ. ๒๕๕๘ ครั้งที่ ๖/๒๕๕๘

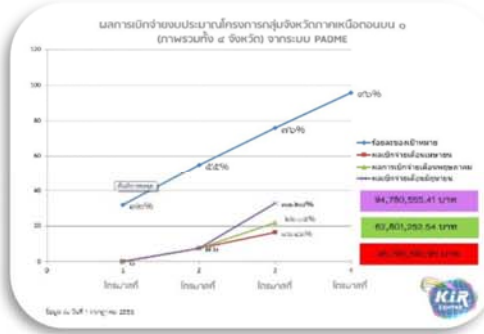


เมื่อวันพฤหัสบดีที่ ๒ กรกฎาคม ๒๕๕๘ ที่ผ่านมา เวลา ๑๑.๐๐ น. ณ ศาลากลางจังหวัดเชียงใหม่ แม่ฮ่องสอน ลำปาง และลำพูน สำนักบริหารยุทธศาสตร์กลุ่มจังหวัดภาคเหนือตอนบน ๑ (OSM) ได้จัดประชุมครั้งที่ ๖/๒๕๕๘ ประจำเดือนมิถุนายน ๒๕๕๘ เพื่อติดตามผลการดำเนินงานของ OSM ความก้าวหน้าการดำเนินงานโครงการกลุ่มจังหวัดภาคเหนือตอนบน ๑ การขับเคลื่อนของคณะทำงานขับเคลื่อนการบริหารงานกลุ่มจังหวัดแบบบูรณาการ (Cluster) ของทั้ง ๔ จังหวัด รวมถึงการใช้งานโปรแกรมระบบติดตามประเมินผลแผนงานโครงการตามแผนปฏิบัติการประจำปีของจังหวัดและกลุ่มจังหวัด (PADME) และรับทราบถึงปัญหาอุปสรรคการขับเคลื่อนการทำงาน และการดำเนินงานโครงการในปีงบประมาณ พ.ศ. ๒๕๕๘





สำนักบริหารยุทธศาสตร์กลุ่มจังหวัดภาคเหนือตอนบน ๑ ประชุมประจำเดือนมิถุนายน พ.ศ. ๒๕๕๘ ครั้งที่ ๖/๒๕๕๘



โครงการ	งบประมาณ (บาท)	ผลการเบิกจ่าย (บาท)	คงเหลือ (บาท)
1. กิจกรรมสร้างเสริมสุขภาพ (Health Care Cost)	12,236,800	1,777,840	10,558,960
2. บริการสุขภาพทางสังคม และทางตรงจากศูนย์บริการสุขภาพตามบ้าน และคลินิกการแพทย์ทางเลือก การทำ และการลงทุน	14,196,800	10,493,453.41	3,703,346.59
3. โครงการบริการส่งเสริมสุขภาพสตรีมีฐานะทางเศรษฐกิจ	22,816,440	16,030,373.37	6,786,066.63
4. L2000 พิเศษ	14,077,900	5,329,467	8,748,433
5. งบประมาณบริหารการบริการสุขภาพส่งเสริมสุขภาพ	29,099,300	106,460	28,992,840
6. กิจกรรมการส่งเสริมสุขภาพตามเมืองอุตสาหกรรมไฮดรคาร์บอน	3,075,000	1,346,400	1,728,600
7. กิจกรรมส่งเสริมสุขภาพและส่งเสริมสุขภาพสตรี	1,895,000	0	1,895,000
8. บริการสุขภาพส่งเสริมสุขภาพ (สุขภาพ) บริการสุขภาพส่งเสริมสุขภาพสตรี และทางตรง โดยทางส่งเสริมสุขภาพ	10,230,280	1,022,879	9,207,401
9. กิจกรรมส่งเสริมสุขภาพ	7,664,900	19,800	7,645,100



การประชุม มีเนื้อหาในการประชุม ดังนี้

- รายงานผลการดำเนินงานของสำนักบริหารยุทธศาสตร์กลุ่มจังหวัดภาคเหนือตอนบน ๑
 - ☞ กลุ่มงานพัฒนายุทธศาสตร์กลุ่มจังหวัด
 - ☞ กลุ่มติดตามและประเมินผล
 - ☞ ฝ่ายบริหารทั่วไป
- รายงานผลการปฏิบัติงานของเจ้าหน้าที่โครงการสนับสนุนการขับเคลื่อนยุทธศาสตร์ (Driving Strategic Supporting System : DSSS) กลุ่มจังหวัดภาคเหนือตอนบน ๑

ผลการเบิกจ่าย

๑. โครงการสร้างเสริมสุขภาพสตรี (S-mw) เพื่อส่งเสริมการดูแลสุขภาพทางสังคมและการลงทุน

ร.ค.	หน่วยงาน	งบวงเงิน(ล้านบาท)	งบเบิกจ่าย	คงเหลือ	หมายเหตุ
1.	สำนักงานพัฒนาจังหวัดลำปาง	4,819,000	68,200	4,750,800	
2.	สำนักงานพัฒนาจังหวัดลำปาง	330,000	134,800	195,200	
3.	สำนักงานพัฒนาจังหวัดลำปาง	446,000	144,000	302,000	
รวม		5,605,000	347,000	5,258,000	



ผลการตรวจสอบการกรอกข้อมูล

ไม่พบการละเมิดตามระเบียบและแบบโครงการตามแบบปฏิบัติราชการ

ประจำจังหวัดและกลุ่มจังหวัด (PADME)

ประจำปีงบประมาณ พ.ศ. ๒๕๕๘

ประจำเดือน มิถุนายน ๒๕๕๘

Legend:

- สีเขียว: ผลสัมฤทธิ์ตามแผน
- สีแดง: ผลต่ำกว่าแผน
- สีน้ำเงิน: ผลตามเป้าหมาย
- สีส้ม: ผลดีเยี่ยม

หนังสือที่ได้รับจากสำนักบริหารยุทธศาสตร์กลุ่มจังหวัดภาคเหนือตอนบน ๑

กลุ่มยุทธศาสตร์	เชิญประชุมสรุปการจัดงาน Ianna Expo ประชุม กองกลุ่มจังหวัดฯ พฤศจิกายน ๒๕๕๘
ศูนย์ K.I.R.	- รายงานระบบ PADME ประจำเดือนมิถุนายน ๒๕๕๘ หนังสือเชิญประชุมประจำเดือน หนังสือแจ้งการกรอกข้อมูลในระบบ PADME

MAEHONGSON



สำนักบริหารยุทธศาสตร์กลุ่มจังหวัดภาคเหนือตอนบน ๑

ประชุมประจำเดือนมิถุนายน พ.ศ. ๒๕๕๘ ครั้งที่ ๖/๒๕๕๘



กลุ่มงานพัฒนายุทธศาสตร์ กลุ่มจังหวัด

❖ ความก้าวหน้าการดำเนินโครงการฯ ประจำปีงบประมาณ พ.ศ. ๒๕๕๘

- สำนักงานคณะกรรมการพัฒนาระบบราชการ (ก.พ.ร.) ได้แจ้งให้กลุ่มจังหวัดรวบรวมโครงการ/รายการที่ไม่สามารถเริ่มดำเนินการหรือก่อกำหนดขึ้นได้ทันภายในระยะเวลาตามมติคณะรัฐมนตรี เมื่อวันที่ ๑๘ กุมภาพันธ์ ๒๕๕๘ และวันที่ ๒๐ เมษายน ๒๕๕๘ นำเสนอรัฐมนตรีที่รับผิดชอบและกำกับดูแลเพื่อพิจารณาเหตุผลความจำเป็นในการดำเนินการต่อ ภายในเดือนมิถุนายน ๒๕๕๘ และการดำเนินการก่อกำหนดขึ้นแล้วเสร็จภายในวันที่ ๓๑ กรกฎาคม ๒๕๕๘ หากไม่สามารถดำเนินการได้ทันภายในระยะเวลาที่กำหนด จะไม่สามารถขยายระยะเวลาได้อีก ต่อจากนี้สัญญาใดที่ยังไม่ได้ลงนามจะถูกยกเลิกกิจกรรมนั้นไป

- ในวันที่ ๑๐ กรกฎาคม ๒๕๕๘ จะจัดประชุมสรุปและประเมินผลการจัดงานมหกรรมสุดยอดโอท็อปล้านนา โดยการประชุมดังกล่าวเป็นการสรุปผลการจัดงานที่ผ่านมา เมื่อวันที่ ๕ - ๙ มิถุนายน ๒๕๕๘ และหารือเพื่อเตรียมการจัดงาน ครั้งที่ ๒ ในเดือนกันยายน ๒๕๕๘

กลุ่มติดตามและประเมินผล

❖ ความก้าวหน้าการใช้งานโปรแกรมระบบ PADME

- หน่วยงานเจ้าภาพโครงการกลุ่มจังหวัดภาคเหนือตอนบน ๑ ประจำปีงบประมาณ พ.ศ. ๒๕๕๘ รายงานความก้าวหน้าการดำเนินงานและผลการเบิกจ่ายงบประมาณ (แบบรายงาน กจ.๐๑ และ๐๒) ในระบบสารบรรณเอกสารโครงการกลุ่มจังหวัดภาคเหนือตอนบน ๑ (USD) ครบทุกโครงการ

- รายงานการใช้งานโปรแกรมระบบติดตามประเมินผลแผนงานโครงการตามแผนปฏิบัติราชการประจำของจังหวัดและกลุ่มจังหวัด (PADME) หน่วยงานมีการปรับปรุงข้อมูลครบทุกหน่วยงาน **ยกเว้น** ที่ทำการปกครองจังหวัดแม่ฮ่องสอน ไม่กรอกข้อมูลใดๆ เลย

ฝ่ายบริหารทั่วไป

❖ ความก้าวหน้าการเบิกจ่ายงบประมาณ

- ปีงบประมาณ พ.ศ. ๒๕๕๘ ได้รับการจัดสรรงบประมาณ ๒๘๔,๘๐๑,๒๐๐ บาท เบิกจ่ายแล้วจำนวน ๙๗,๓๗๓,๓๘๒.๓๒ บาท คิดเป็นร้อยละ ๓๔.๑๙ คงเหลือ ๑๘๗,๔๒๗,๘๑๗.๖๘ บาท คิดเป็น ๖๕.๘๑

กลุ่มจังหวัดภาคเหนือตอนบน ๑ กำหนดจัดงานและการประชุมที่สำคัญ ดังนี้

๑. การรับเสด็จสมเด็จพระเทพรัตนราชสุดาฯ สยามบรมราชกุมารี ระหว่างวันที่ ๘ - ๑๐ กรกฎาคม ๒๕๕๘

๒. งานพิธีประจำเดือนกรกฎาคม ๒๕๕๘ ในวันที่ ๑๑ กรกฎาคม ๒๕๕๘ งานวันสมเด็จพระนารายณ์มหาราช ณ หอประชุมมหาวิทยาลัยเชียงใหม่